

Schmitten – Hegewiese

Parkähnliches Anwesen idyllisch im Grünen mit sanierungsfähigem Bungalow, 3 Garagen und Poolhaus

Objektnummer: 24141049a



www.von-poll.com

KAUFPREIS: 1.480.000 EUR • WOHNFLÄCHE: ca. 220 m² • ZIMMER: 5 • GRUNDSTÜCK: 3.329 m²

Objektnummer: 24141049a - 61389 Schmitten – Hegewiese

- Auf einen Blick
- Die Immobilie
- Auf einen Blick: Energiedaten
- Grundrisse
- Ein erster Eindruck
- Ausstattung und Details
- Alles zum Standort
- Sonstige Angaben
- Ansprechpartner

Objektnummer: 24141049a - 61389 Schmitten – Hegewiese

Auf einen Blick

Objektnummer	24141049a	Kaufpreis	1.480.000 EUR
Wohnfläche	ca. 220 m ²	Haustyp	Bungalow
Bezugsfrei ab	17.06.2025	Provision	Käuferprovision beträgt 3,57 % (inkl. MwSt.) des beurkundeten Kaufpreises
Zimmer	5	Modernisierung / Sanierung	2001
Schlafzimmer	3	Zustand der Immobilie	gepflegt
Badezimmer	2	Bauweise	Massiv
Baujahr	1961	Nutzfläche	ca. 60 m ²
Stellplatz	3 x Garage	Ausstattung	Terrasse, Gäste-WC, Schwimmbad, Sauna, Garten/-mitbenutzung, Einbauküche

Objektnummer: 24141049a - 61389 Schmitten – Hegewiese

Auf einen Blick: Energiedaten

Heizungsart	Zentralheizung	Energieausweis	Bedarfsausweis
Wesentlicher Energieträger	Öl	Endenergiebedarf	451.40 kWh/m ² a
Energieausweis gültig bis	29.08.2034	Energie-Effizienzklasse	H
Befuerung	Öl	Baujahr laut Energieausweis	1961

Objektnummer: 24141049a - 61389 Schmitten – Hegewiese

Die Immobilie



Objektnummer: 24141049a - 61389 Schmitten – Hegewiese

Die Immobilie



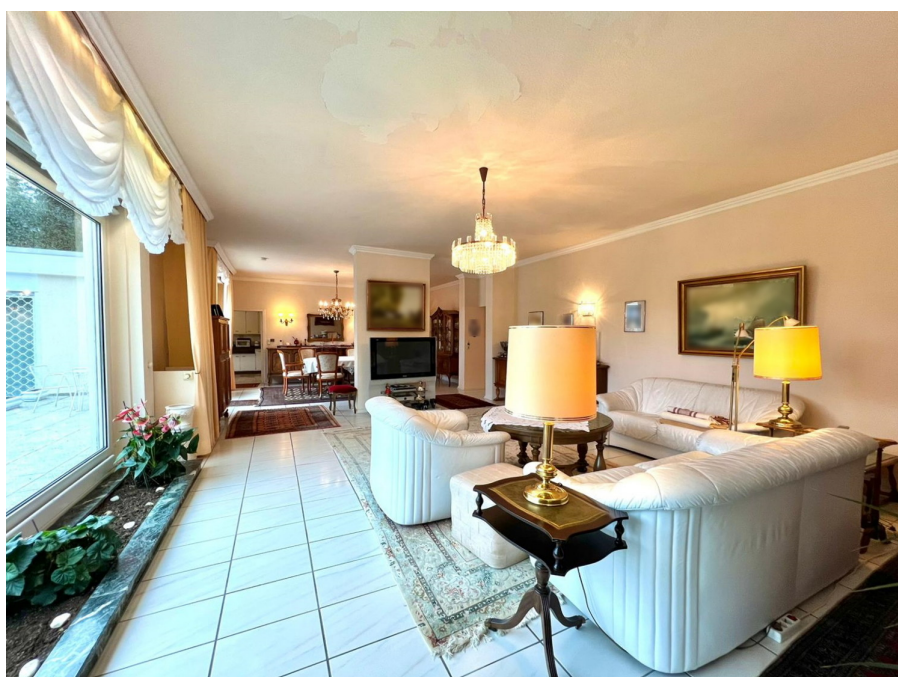
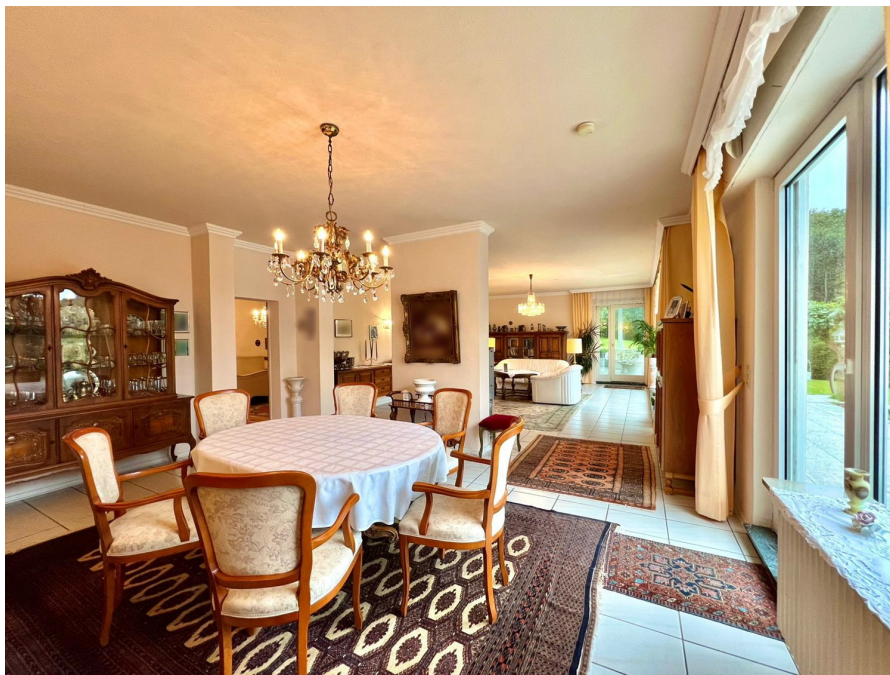
Objektnummer: 24141049a - 61389 Schmitten – Hegewiese

Die Immobilie



Objektnummer: 24141049a - 61389 Schmitten – Hegewiese

Die Immobilie



Objektnummer: 24141049a - 61389 Schmitten – Hegewiese

Die Immobilie



Objektnummer: 24141049a - 61389 Schmitten – Hegewiese

Die Immobilie



Objektnummer: 24141049a - 61389 Schmitten – Hegewiese

Die Immobilie



Objektnummer: 24141049a - 61389 Schmitten – Hegewiese

Die Immobilie



Objektnummer: 24141049a - 61389 Schmitten – Hegewiese

Die Immobilie



Objektnummer: 24141049a - 61389 Schmitten – Hegewiese

Die Immobilie



Ihre Immobilienspezialisten

Eigentümern bieten wir eine kostenfreie und unverbindliche
Marktpreiseinschätzung ihrer Immobilie an.

Kontaktieren Sie uns, wir freuen uns darauf, Sie persönlich und individuell zu beraten.

Hochtaunus: 06081 - 96 53 02 0 | Neu-Anspach: 06081 - 96 53 02 0

Partner-Shop Hochtaunus | Kreuzgasse 22 | 61250 Usingen | hochtaunus@von-poll.com
Partner-Shop Neu-Anspach | Breitestraße 9 | 61267 Neu-Anspach | neu-anspach@von-poll.com

Objektnummer: 24141049a - 61389 Schmitten – Hegewiese

Grundrisse



Dieser Grundriss ist nicht maßstabsgetreu. Die Unterlagen wurden uns vom Auftraggeber zur Verfügung gestellt. Aus diesem Grund können wir nicht für die Richtigkeit der Angaben garantieren.

Objektnummer: 24141049a - 61389 Schmitten – Hegewiese

Ein erster Eindruck

Dieses besondere Anwesen ist eine wahre Rarität in Bestlage von Schmitten-Hegewiese und bietet Ihnen die Möglichkeit, Ihren exklusiven Wohntraum zu verwirklichen.

Die Nähe zu Oberursel und Bad Homburg sowie zur Frankfurt International School ermöglicht besonders Familien mit Kindern ideale Voraussetzungen, um hochwertige Bildungsangebote zu nutzen, von einem vielfältigen Kulturprogramm und Infrastruktur zu profitieren und gleichzeitig die Kinder behütet und naturverbunden aufwachsen lassen zu können.

Auf einem beeindruckenden, weitläufigen Grundstück befindet sich ein großzügiger Bungalow, der seinerzeit in sehr solider, hochwertiger Bauweise errichtet wurde und in dieser idyllischen Lage ein Höchstmaß an Privatsphäre bietet.

Das Haus ist von Außen nicht einsehbar und auch die große Gartenterrasse ist blickgeschützt.

Mit einer Wohnfläche von über 200m² bietet der Bungalow eine großzügige Raumaufteilung mit Masterbereich und Kinder-/Gästetrakt sowie dem Wellnessbereich mit herrlichem Blick über den eigenen Naturpark. Viele stilistische Merkmale der gehobenen 60er-Jahre-Bebauung wurden erhalten, wie bspw. der L-förmige Bungalow mit hohen Decken und großen hohen Fensterfronten, in den Boden eingelassene Pflanzbecken im Wohnbereich und Entrée sowie der Wellnessbereich mit Pool, Sauna, Dusche, Ruhezone und Panoramablick.

Das Haus wurde fortlaufend gepflegt, Fenster, Gäste-Duschbad und Wohnbereich wurden vor einigen Jahren renoviert. Insgesamt befindet sich die Gebäudeausstattung nicht mehr in einem zeitgemäßen Zustand und bedarf einer Anpassung an den heutigen energetischen und technischen Ausstattungsstandard.

Das Grundstück mit großer Rasenfläche und altem Baumbestand verfügt über zwei weitere Baufenster, was Ihnen bei Bedarf zusätzliche Bebauungsmöglichkeiten bietet. Da es sich hier komplett um Bauland handelt, bildet das Grundstück auch ohne gezielte Nutzung dieser Baufenster eine werthaltige Kapitalanlage. Die separate Zufahrt vom unteren Grundstücksende erleichtert die Gartenarbeiten.

Das Haus befindet sich am Ende einer ausschließlich von Anliegern frequentierten Seitenstraße. Bis zu 3 PKW finden in der großen Garage mit direktem Zugang zum Haus Platz.

Objektnummer: 24141049a - 61389 Schmitten – Hegewiese

Ausstattung und Details

- Entrée mit Panoramafenster, Einbauschränken und Travertinboden
- Garderobe
- Gäste-WC
- 2 Badezimmer
- Speisekammer
- Wellnessbereich mit Panoramafenstern und Pool, Sauna, Ruhezone und separater Dusche
- doppelt-verglaste Kunststofffenster
- Echtholzparkett im Schlafzimmer
- Teilunterkellerung mit Heizraum
- Gartenhaus
- 3-fach-Garage mit automatischem Torantrieb und direktem Zugang zum Haus sowie in den Garten

Objektnummer: 24141049a - 61389 Schmitten – Hegewiese

Alles zum Standort

Schmitten ist eine aus neun Ortsteilen bestehende Großgemeinde, die im Hochtaunus liegt. In dem anerkannten Luftkurort, in dem man sehr erholsamen Urlaub machen kann, leben ca. 9000 Einwohner. Diese waldreiche Gegend bietet für Naturliebhaber zahlreiche Möglichkeiten von Spaziergängen bis zu ausgedehnten Touren zu Fuß oder mit dem Fahrrad. Ausflugsziele, die in der Nähe liegen, sind z.B. Lochmühle, Römerkastell Saalburg und der Opel-Zoo.

Reifenberg bietet im Nahbereich u.a. Bäcker, Supermarkt, Friseure und mehrere Restaurants. Das schulische Angebot bietet zwei öffentliche und eine private Grundschule sowie Kinderbetreuungsmöglichkeiten.

Schmitten ist von Frankfurt aus sehr gut mit den öffentlichen Verkehrsanbindungen sowie mit dem Auto erreichbar. Mit der U- oder S-Bahn von Frankfurt nach Oberursel und von dort aus mit der Bus-Linie 505 gelangt man mittels öffentlicher Verkehrsmittel nach Schmitten. Mit dem Auto aus Richtung Frankfurt (A5) Autobahnkreuz Bad-Homburg - Abfahrt Oberursel (A661).

Zum Frankfurter Flughafen sowie zum Frankfurter Hauptbahnhof benötigt man ca. 25-30 Minuten Fahrtzeit mit dem PKW. In die Königsteiner Innenstadt sind es etwa 10-15 Autominuten.

Objektnummer: 24141049a - 61389 Schmitten – Hegewiese

Sonstige Angaben

Es liegt ein Energiebedarfsausweis vor.
Dieser ist gültig bis 29.8.2034.
Endenergiebedarf beträgt 451.40 kwh/(m²*a).
Wesentlicher Energieträger der Heizung ist Öl.
Das Baujahr des Objekts lt. Energieausweis ist 1961.
Die Energieeffizienzklasse ist H.

GELDWÄSCHE: Als Immobilienmaklerunternehmen ist die von Poll Immobilien GmbH nach § 2 Abs. 1 Nr. 14 und § 11 Abs. 1, 2 Geldwäschegesetz (GwG) dazu verpflichtet, bei der Begründung einer Geschäftsbeziehung die Identität des Vertragspartners festzustellen und zu überprüfen, bzw. sobald ein ernsthaftes Interesse an der Durchführung des Immobilienkaufvertrages besteht. Hierzu ist es erforderlich, dass wir nach § 11 Abs. 4 GwG die relevanten Daten Ihres Personalausweises festhalten (wenn Sie als natürliche Person handeln) – beispielsweise mittels einer Kopie. Bei einer juristischen Person benötigen wir eine Kopie des Handelsregisterauszugs, aus welchem der wirtschaftlich Berechtigte hervorgeht. Das Geldwäschegesetz sieht vor, dass der Makler die Kopien bzw. Unterlagen fünf Jahre aufbewahren muss. Als unser Vertragspartner haben Sie auch eine Mitwirkungspflicht nach § 11 Abs. 6 GwG.

HAFTUNG: Wir weisen darauf hin, dass die von uns weitergegebenen Objektinformationen, Unterlagen, Pläne etc. vom Verkäufer bzw. Vermieter stammen. Eine Haftung für die Richtigkeit oder Vollständigkeit der Angaben übernehmen wir daher nicht. Es obliegt daher unseren Kunden, die darin enthaltenen Objektinformationen und Angaben auf ihre Richtigkeit hin zu überprüfen. Alle Immobilienangebote sind freibleibend und vorbehaltlich Irrtümer, Zwischenverkauf- und Vermietung oder sonstiger Zwischenverwertung.

UNSER SERVICE FÜR SIE ALS EIGENTÜMER:

Planen Sie den Verkauf oder die Vermietung Ihrer Immobilie, so ist es für Sie wichtig, deren Marktwert zu kennen. Lassen Sie kostenfrei und unverbindlich den aktuellen Wert Ihrer Immobilie professionell durch einen unserer Immobilienspezialisten einschätzen. Unser bundesweites und internationales Netzwerk ermöglicht es uns, Verkäufer bzw. Vermieter und Interessenten bestmöglich zusammenzuführen.

Objektnummer: 24141049a - 61389 Schmitten – Hegewiese

Ansprechpartner

Weitere Informationen erhalten Sie über Ihren Ansprechpartner:

Carola Öhl

Kreuzgasse 22, 61250 Usingen
Tel.: +49 6081 - 96 53 02 0
E-Mail: hochtaunus@von-poll.com

Zum Impressum der von Poll Immobilien GmbH

www.von-poll.com