

Pina – Mitte

# Adosado totalmente reformado con piscina en Pina

*Número de propiedad: ES253745089*



PRECIO DE COMPRA: 1.190.000 EUR • SUPERFICIE HABITABLE: ca. 288 m<sup>2</sup> • HABITACIONES: 4 • SUPERFICIE DEL TERRENO: 195 m<sup>2</sup>

Número de propiedad: ES253745089 - 07620 Pina – Mitte

- De un vistazo
- La propiedad
- Datos energéticos
- Planos de planta
- Una primera impresión
- Detalles de los servicios
- Todo sobre la ubicación
- Otros datos
- Contacto con el socio

Número de propiedad: ES253745089 - 07620 Pina – Mitte

## De un vistazo

Número de propiedad	ES253745089
Superficie habitable	ca. 288 m <sup>2</sup>
Habitaciones	4
Dormitorios	3
Baños	3
Año de construcción	1890

Precio de compra	1.190.000 EUR
Casa	Casa de ciudad
Estado de la propiedad	Estructura
Método de construcción	Sólido
Características	Terraza, WC para invitados, Piscina, Cocina empotrada

Número de propiedad: ES253745089 - 07620 Pina – Mitte

## Datos energéticos

Fuente de energía	Solar
Información energética	En trámite

Número de propiedad: ES253745089 - 07620 Pina – Mitte

## La propiedad



Número de propiedad: ES253745089 - 07620 Pina – Mitte

## La propiedad



Número de propiedad: ES253745089 - 07620 Pina – Mitte

## La propiedad



Número de propiedad: ES253745089 - 07620 Pina – Mitte

## La propiedad





Número de propiedad: ES253745089 - 07620 Pina – Mitte

## La propiedad



Número de propiedad: ES253745089 - 07620 Pina – Mitte

## La propiedad



Número de propiedad: ES253745089 - 07620 Pina – Mitte

## La propiedad



Número de propiedad: ES253745089 - 07620 Pina – Mitte

## La propiedad



Número de propiedad: ES253745089 - 07620 Pina – Mitte

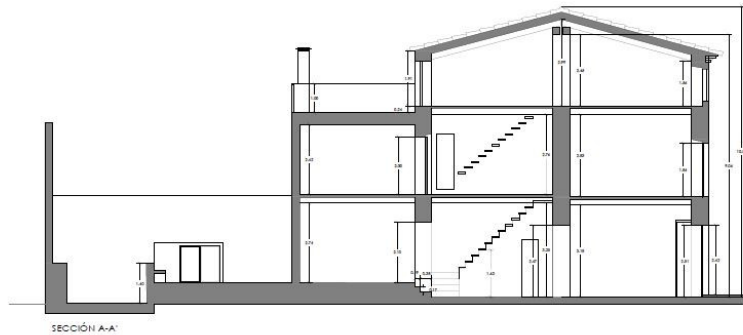
## La propiedad



Número de propiedad: ES253745089 - 07620 Pina – Mitte

## Planos de planta





Este plano no está a escala. Los documentos nos fueron entregados por el cliente. Por esta razón, no podemos garantizar la exactitud de la información.

Número de propiedad: ES253745089 - 07620 Pina – Mitte

## Una primera impresión

Esta casa de pueblo reformada de 1890 se encuentra en el pintoresco pueblo de Pina, en el municipio de Algaida. Su ubicación a las afueras del pueblo, aunque en el centro, ofrece la máxima tranquilidad.

Por el amplio hall de entrada y a través de un antiguo arco de mármol se accede al espacioso salón y a la cocina, y desde allí se entra directamente al patio con la terraza y la piscina. Un aseo de invitados también se encuentra en este nivel. En la primera planta hay tres amplios dormitorios, dos de los cuales comparten un espacioso cuarto de baño. La suite principal tiene su propio cuarto de baño, vestidor y bañera. En la segunda planta hay un gran ático que podría convertirse en 2 dormitorios más. Un cuarto de baño ya está disponible. La histórica casa de tres plantas impresiona por sus arcos antiguos, decoraciones de mármol y fachadas de piedra, que le dan un carácter único. La terraza, con impresionantes vistas de la iglesia, el pueblo y el campo de los alrededores, invita a pasar relajantes horas al aire libre. El garaje, justo al lado de la zona de entrada, es otro punto a favor de esta propiedad.

Equipada con la última tecnología, que incluye calefacción por suelo radiante en la planta baja y en los baños, aire acondicionado central para calefacción y refrigeración y un sistema fotovoltaico de 570 vatios (12 paneles), la casa garantiza la máxima eficiencia con el mínimo consumo.

Concierte una visita hoy mismo y déjese convencer por las ventajas de esta propiedad de ensueño.



Número de propiedad: ES253745089 - 07620 Pina – Mitte

## Detalles de los servicios

- Sistema fotovoltaico 570w (12 paneles)
- Piedra travertino y marés
- Acabados en madera de iroko
- Calefacción central
- Suelo radiante
- Aire acondicionado frío/calor
- Cocina amueblada
- Terraza
- Piscina
- Garaje
- Suministro municipal de agua
- Suministro eléctrico municipal

Número de propiedad: ES253745089 - 07620 Pina – Mitte

## Todo sobre la ubicación

Pina es un pueblo tranquilo del municipio de Algaida con numerosos almendros, algarrobos e higueras. El municipio de Algaida está situado en la parte sureste de Mallorca. Se encuentra en la carretera principal, a 25 kilómetros de Palma a Manacor. Entre los lugares de interés de Pina destacan la iglesia de Sant Cosme i Sant Damià, la cruz neogótica de Sa Creu, el monasterio fundado en 1856, la fuente -rodeada de hiedra, olmos, álamos y una veranda con lavaderos- y el mirador hacia Sineu, desde donde se puede admirar el valle de Pina. Todos los martes se celebra en Pina un mercado semanal en el que se puede comprar fruta, verdura y otros artículos útiles. El aeropuerto está a sólo unos 20 minutos en coche. Los campos de golf más cercanos son Golf Park Mallorca Puntiró y Golf Son Gual Mallorca.

Número de propiedad: ES253745089 - 07620 Pina – Mitte

## Otros datos

Por lo general, recomendamos que un abogado especializado compruebe la situación del derecho de construcción. Todos los detalles se basan exclusivamente en la información facilitada por el propietario o cliente. No asumimos ninguna responsabilidad por la integridad, exactitud y actualidad de la información. Los gastos de intermediación corren a cargo del vendedor. Los impuestos, gastos notariales y de registro de la propiedad derivados de la compra corren a cargo del comprador.

Número de propiedad: ES253745089 - 07620 Pina – Mitte

## Contacto con el socio

Para más información, diríjase a su persona de contacto:

Florian Waetzoldt

---

Placa Hostals 11, 07320 Santa Maria del Camí

Tel.: +34 871 - 201 945

E-Mail: [santamaria@von-poll.com](mailto:santamaria@von-poll.com)

*Al aviso legal de von Poll Immobilien GmbH*

---

[www.von-poll.com](http://www.von-poll.com)