

Castelgomberto

Exklusive Panoramavilla mit Pool

????????? ??????????: IT243551516



www.von-poll.com

???? ??????: 985.000 EUR • ??????????: ca. 335 m² • ??????????: 10 • ??????? ??: 4.500 m²

???????? ??????????: IT243551516 - 36070 Castelgomberto

- ?? ??? ??????
- ?? ??????????
- ?????????????? ????????????
- ??? ?????? ????????????
- ?????????????????? ??? ????????????
- ??? ??? ??? ??????????????
- ?????????????????? ????????????????????

???????? ??????????: IT243551516 - 36070 Castelgomberto

?? ??? ??????

???????? ??????????	IT243551516
????????????	ca. 335 m ²
????????	10
???????????? ???	3
????????	
????????	4
???? ?????????????	2005

???? ??????	985.000 EUR
?????	???????????? ????????????????
????????????	3%
???????????? ??????	ca. 445 m ²
???????? ????????????	???????
????????????????????????	ca. 348 m ²
??????	???????, WC ????????????, ???????, ??????, ?????

???????? ??????????: IT243551516 - 36070 Castelgomberto

?????????????? ????????????

???????????	?????????? ??????????
???????????	???????????
????? ????????????	??????

???????? ??????????: IT243551516 - 36070 Castelgomberto

?? ?????????



???????? ??????????: IT243551516 - 36070 Castelgomberto

?? ?????????



???????? ??????????: IT243551516 - 36070 Castलगomberto

?? ?????????



???????? ??????????: IT243551516 - 36070 Castelgomberto

?? ?????????



???????? ??????????: IT243551516 - 36070 Castelgomberto

?? ?????????



???????? ??????????: IT243551516 - 36070 Castलगomberto

?? ?????????



???????? ??????????: IT243551516 - 36070 Castelgomberto

?? ?????????



???????? ??????????: IT243551516 - 36070 Castelgomberto

?? ?????????



???????? ??????????: IT243551516 - 36070 Castelgomberto

?? ?????????



???????? ??????????: IT243551516 - 36070 Castelgomberto

?? ?????????



???????? ??????????: IT243551516 - 36070 Castelgomberto

?? ?????????



???????? ??????????: IT243551516 - 36070 Castelgomberto

?? ?????????



???????? ??????????: IT243551516 - 36070 Castelgomberto

?? ?????????



???????? ??????????: IT243551516 - 36070 Castelvetro

?? ?????????



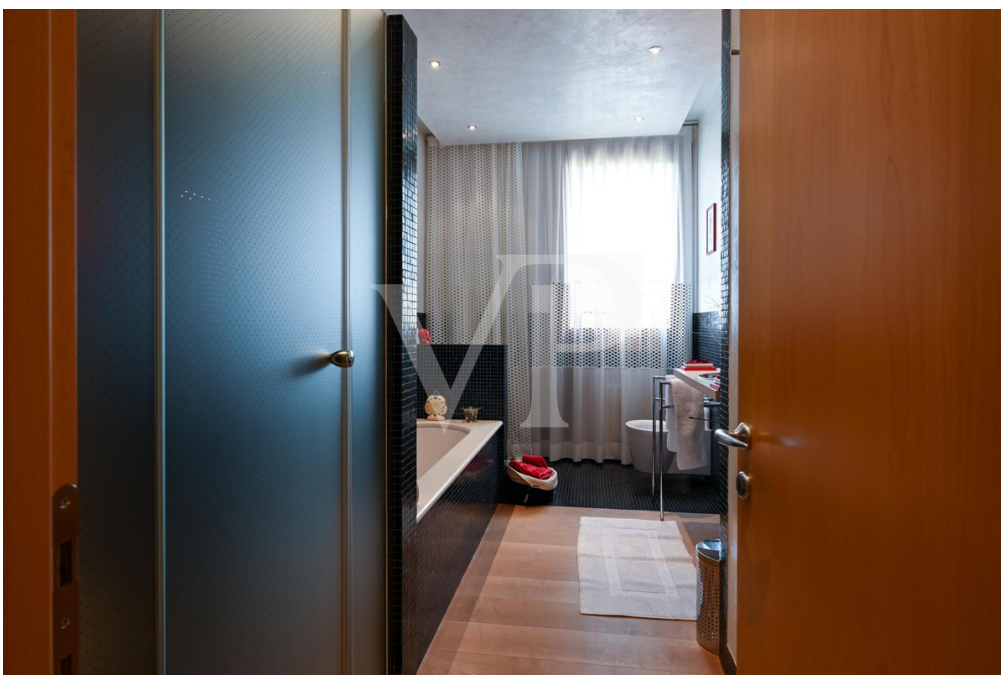
???????? ??????????: IT243551516 - 36070 Castelgomberto

?? ?????????



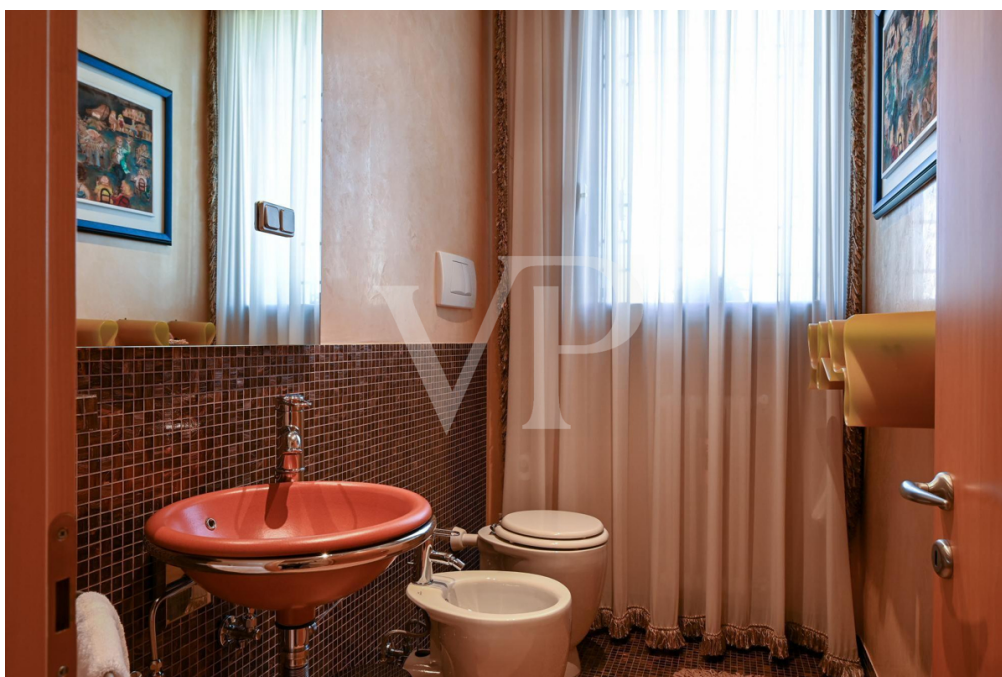
???????? ??????????: IT243551516 - 36070 Castelgomberto

?? ?????????



???????? ??????????: IT243551516 - 36070 Castelgomberto

?? ?????????



???????? ??????????: IT243551516 - 36070 Castelgomberto

?? ?????????



???????? ??????????: IT243551516 - 36070 Castelgomberto

?? ?????????



???????? ??????????: IT243551516 - 36070 Castelgomberto

?? ?????????



???????? ??????????: IT243551516 - 36070 Castलगomberto

?? ?????????



???????? ??????????: IT243551516 - 36070 Castलगomberto

?? ?????????



???????? ??????????: IT243551516 - 36070 Castलगomberto

?? ?????????



???????? ??????????: IT243551516 - 36070 Castelvomberto

??? ?????? ???????????

Eingebettet in die Ruhe der Hügel von Castelvomberto, in einer dominanten und panoramischen Lage, bieten wir eine prestigeträchtige Luxusvilla mit Infinity-Pool zum Verkauf an, von der aus man einen atemberaubenden 360-Grad-Blick genießen kann, der von der Poebene bis zum gesamten Dolomitenbogen, von den Gipfeln der Lessini-Berge bis zum Monte Grappa reicht.

Die Residenz, elegant fertiggestellt und entworfen, um maximalen Komfort zu bieten, ist von einem großen privaten Park umgeben, mit Aufmerksamkeit auf die kleinsten Details, die Exklusivität und absolute Privatsphäre garantiert.

Am Eingang führt ein raffinierter Säulengang in den großen, offenen Raum, der das Wohnzimmer, den Salon und die Küche beherbergt, die durch einen raffinierten, holzbefeuerten Kamin, der die Räume harmonisch trennt, aufgewertet wird. Die freiliegende Balkendecke mit einer beachtlichen Höhe hat es ermöglicht, über der Küche einen stimmungsvollen Dachboden zu schaffen, der als helles und funktionelles Arbeitszimmer genutzt wird.

Der leicht erhöhte Schlafbereich umfasst drei Schlafzimmer, darunter eine herrliche Master-Suite mit eigenem Bad und Panoramaterrasse. Zwei weitere Bäder vervollständigen den Schlafbereich, von denen eines für Gäste vorgesehen ist und sich in unmittelbarer Nähe des Wohnbereichs befindet.

Das Untergeschoss ist ein wahrer Raum der Entspannung und Geselligkeit, mit einer großen Taverne mit Küche und Kamin, einem Weinkeller, ideal für Weinliebhaber, einem Badezimmer mit Dusche, einer Waschküche und der Heizungsanlage. Von hier aus hat man Zugang zur Doppelgarage mit einem geräumigen Arbeitsbereich, über dem sich im Dachgeschoss ein privater Fitnessraum befindet. Ein praktischer unabhängiger Außenkorridor bietet direkten Zugang zu den Wirtschaftsräumen.

Das Vorhandensein eines ****bequemen internen Aufzugs****, der alle Etagen der Villa miteinander verbindet, macht die Immobilie noch komfortabler und garantiert maximale Bequemlichkeit und Zugänglichkeit.

Die Villa wurde vor kurzem gebaut, um ihre Energieeffizienz zu verbessern und sie in die Klasse A zu bringen. Zu den modernen Annehmlichkeiten gehören zahlreiche Sicherheits- und Einbruchsicherungssysteme, die für Ruhe und totalen Schutz sorgen.

Eine prestigeträchtige Lösung, bei der Eleganz, Komfort und Natur in einem perfekten Gleichgewicht aufeinandertreffen.

???????? ??????????: IT243551516 - 36070 Castelgomberto

????????????????? ??? ???? ?????

- Fotovoltaikanlage
- Wärmepumpe
- Aufzug
- versenkbare Gitter
- Turnhalle
- Doppelverglasung
- Video-Gegensprechanlage
- integrierte Hausautomation
- Infinity-Pool
- Gartenbewässerung
- Gartenbeleuchtung
- drei separate Alarmsysteme

???????? ??????????: IT243551516 - 36070 Castelgomberto

??? ??? ??? ????????????

Castelgomberto liegt inmitten der sanften Hügel im Westen Vicenzas und ist ein idealer Ort für alle, die inmitten der Schönheit der Natur leben möchten, ohne auf die Annehmlichkeiten des modernen Lebens zu verzichten. Die Landschaft ist ein authentisches Lebensbild: grüne Hügel wechseln sich mit üppigen Wäldern und weiten Flächen ab und bieten spektakuläre Ausblicke bis hin zu den Dolomiten und der Poebene.

Die Gegend ist ideal für alle, die Ruhe und Outdoor-Aktivitäten wie Wandern, Radfahren und Spaziergänge lieben.

Ein lebendiges Dorf mit allen Dienstleistungen in unmittelbarer Nähe
Trotz seines zurückhaltenden Charakters und seiner Einbettung in die Natur ist Castelgomberto ein gut organisiertes Zentrum mit allen wichtigen Dienstleistungen: Schulen, Geschäfte, Supermärkte, typische Restaurants und Gesundheitseinrichtungen, die eine hohe Lebensqualität garantieren, ohne dass man lange Wege zurücklegen muss.

Die strategische Lage von Castelgomberto ermöglicht es, die Provinzhauptstadt Vicenza dank eines ausgezeichneten Straßennetzes in nur 20 Minuten mit dem Auto zu erreichen. Hier findet man alle Annehmlichkeiten einer Kunst- und Kulturstadt, darunter Theater, Museen, Einkaufszentren und Dienstleistungen auf hohem Niveau.

Darüber hinaus liegt Castelgomberto im Herzen der Region Venetien, eine privilegierte Lage, die es ermöglicht, alle wichtigen Städte Norditaliens leicht zu erreichen. Dank der Nähe zur Autobahn A4 (Turin-Triest) und zur Autobahn A31 (Valdastico) sind Verona, Padua, Venedig und sogar Mailand oder Bologna in kurzer Zeit zu erreichen.

Für Vielreisende bietet Castelgomberto auch in verkehrstechnischer Hinsicht außergewöhnlichen Komfort. In weniger als einer Autostunde erreichen Sie drei der wichtigsten Flughäfen in Norditalien:

?? Flughafen Verona (40 min)

?? Flughafen Treviso (1 Stunde)

?? Flughafen Venedig (1 Stunde)

Außerdem ist die nahe gelegene Stadt Vicenza an die Hochgeschwindigkeits-Eisenbahnlinie angebunden, die die Region Venetien schnell mit den wichtigsten italienischen Städten verbindet. Damit ist Castelgomberto die perfekte Wahl für alle, die

die Schönheit der Natur mit der Zweckmäßigkeit des Reisens verbinden möchten.

Dank dieser Eigenschaften stellt Castalgomberto ein perfektes Gleichgewicht zwischen Ruhe, atemberaubender Landschaft und Erreichbarkeit dar und ist somit der ideale Ort für diejenigen, die einen exklusiven Wohnsitz in einer privilegierten Umgebung suchen.

???????? ??????????: IT243551516 - 36070 Castelgomberto

???????????????? ?????????????????????

??? ????????????????? ??????????????, ????????????????? ?? ??? ?????????? ????????????????? ???:

C.trà Porta Padova 132, 36100 Vicenza (VI) - IT
Tel.: +39 0444 317 652
E-Mail: vicenza@von-poll.com

???? ????????????? ?????????? ??? von Poll Immobilien GmbH

www.von-poll.com