

Peschiera Del Garda

Villa panoramica sul lago di Garda

CODICE OGGETTO: IT254152183



www.von-poll.it

PREZZO D'ACQUISTO: 1.490.000 EUR

CODICE OGGETTO: IT254152183 - 37019 Peschiera Del Garda

- A colpo d'occhio
- La proprietà
- Dati energetici
- Planimetrie
- Una prima impressione
- Partner di contatto

CODICE OGGETTO: IT254152183 - 37019 Peschiera Del Garda

A colpo d'occhio

CODICE OGGETTO	IT254152183
Camere da letto	3
Bagni	3
Anno di costruzione	2025

Prezzo d'acquisto	1.490.000 EUR
Casa	Villa a schiera
Compenso di mediazione	soggetto a commissione
Superficie commerciale	ca. 240 m ²
Caratteristiche	Piscina

CODICE OGGETTO: IT254152183 - 37019 Peschiera Del Garda

Dati energetici

Tipologia di
riscaldamento

Sistema di
riscaldamento a un
piano

Certificazione
energetica

Diagnosi energetica

Classe di efficienza
energetica

A+

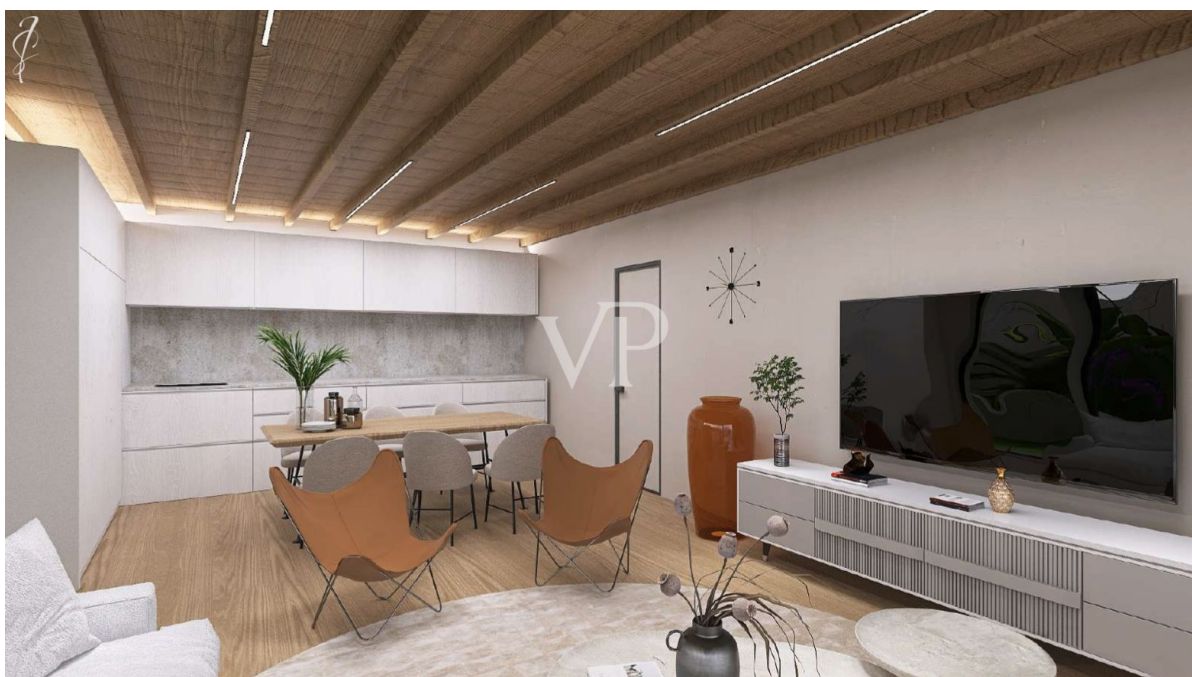
CODICE OGGETTO: IT254152183 - 37019 Peschiera Del Garda

La proprietà



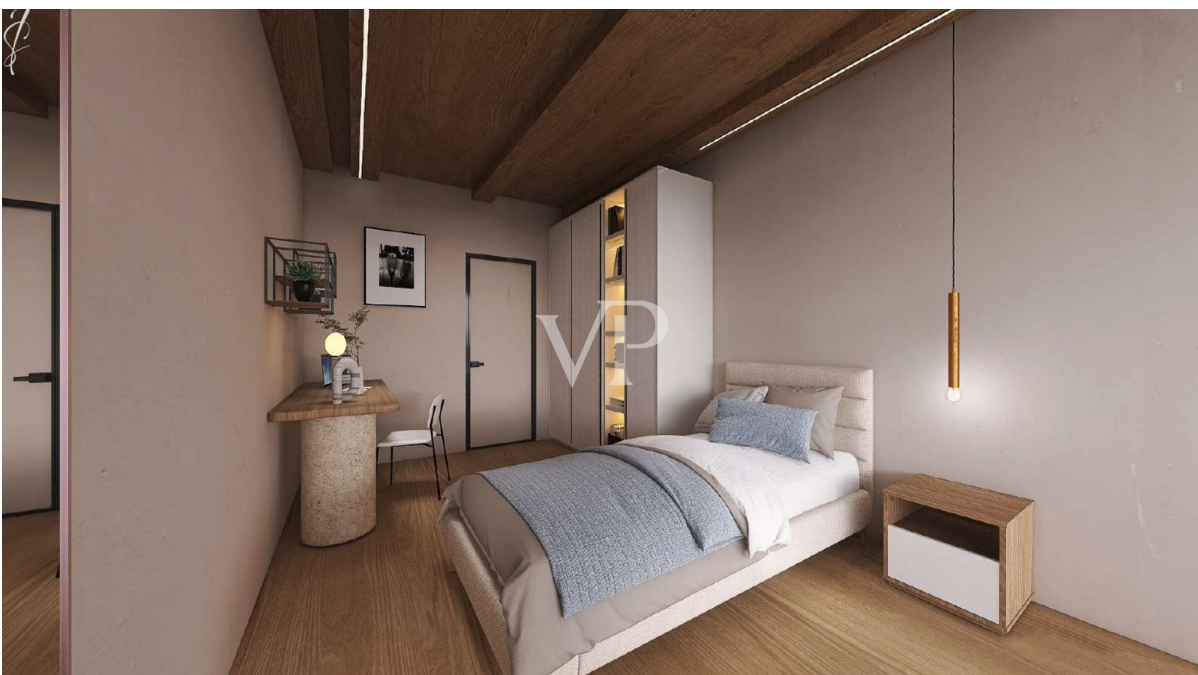
CODICE OGGETTO: IT254152183 - 37019 Peschiera Del Garda

La proprietà



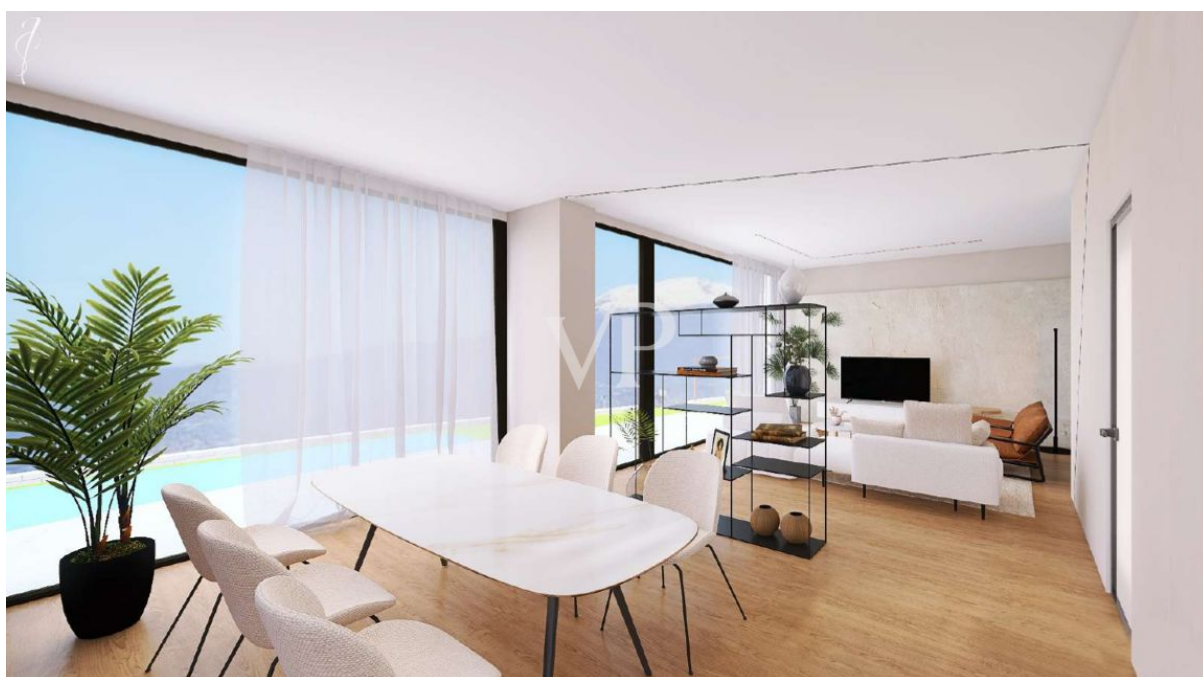
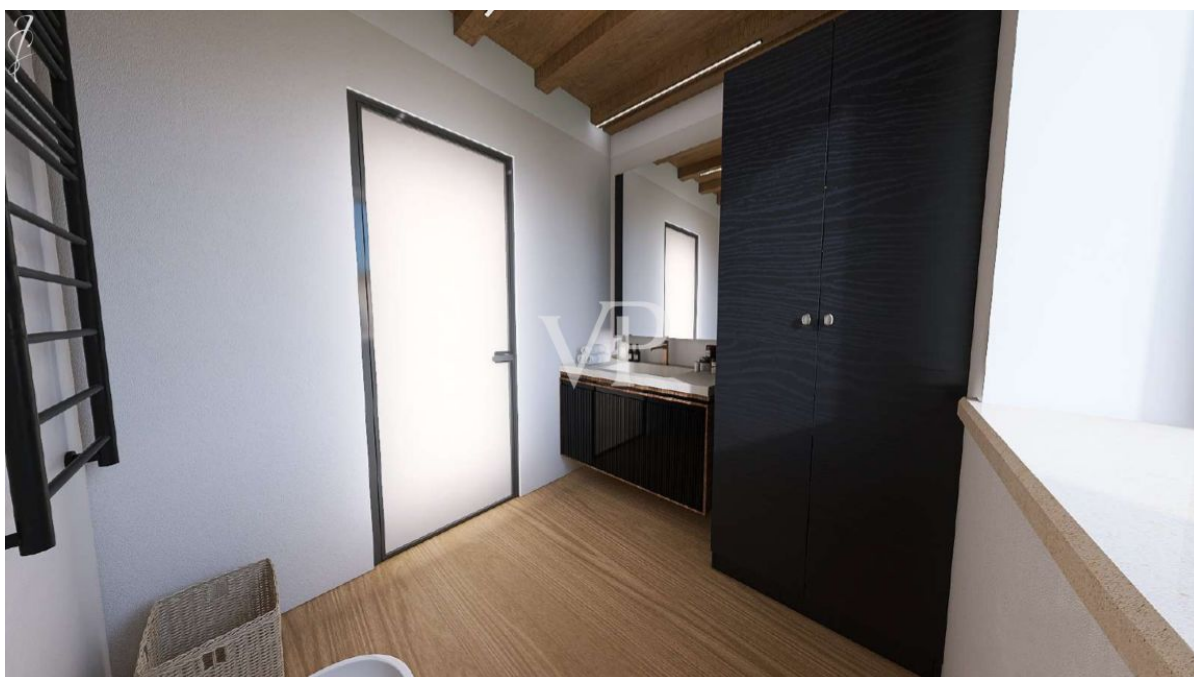
CODICE OGGETTO: IT254152183 - 37019 Peschiera Del Garda

La proprietà



CODICE OGGETTO: IT254152183 - 37019 Peschiera Del Garda

La proprietà



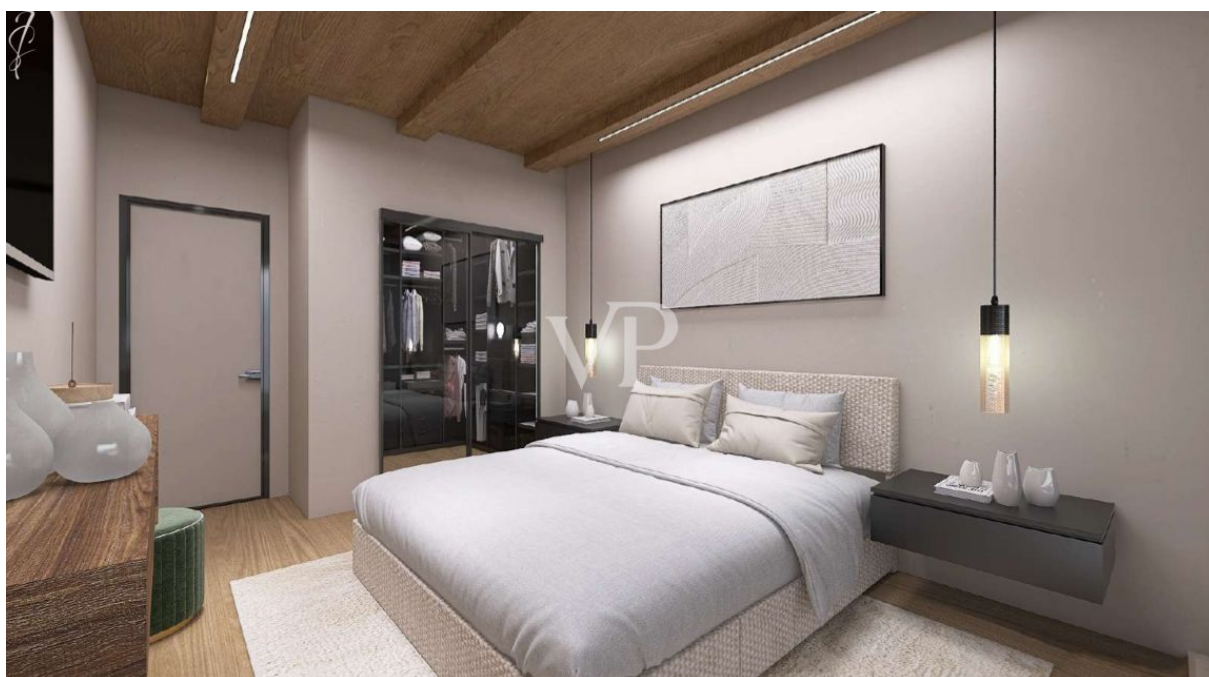
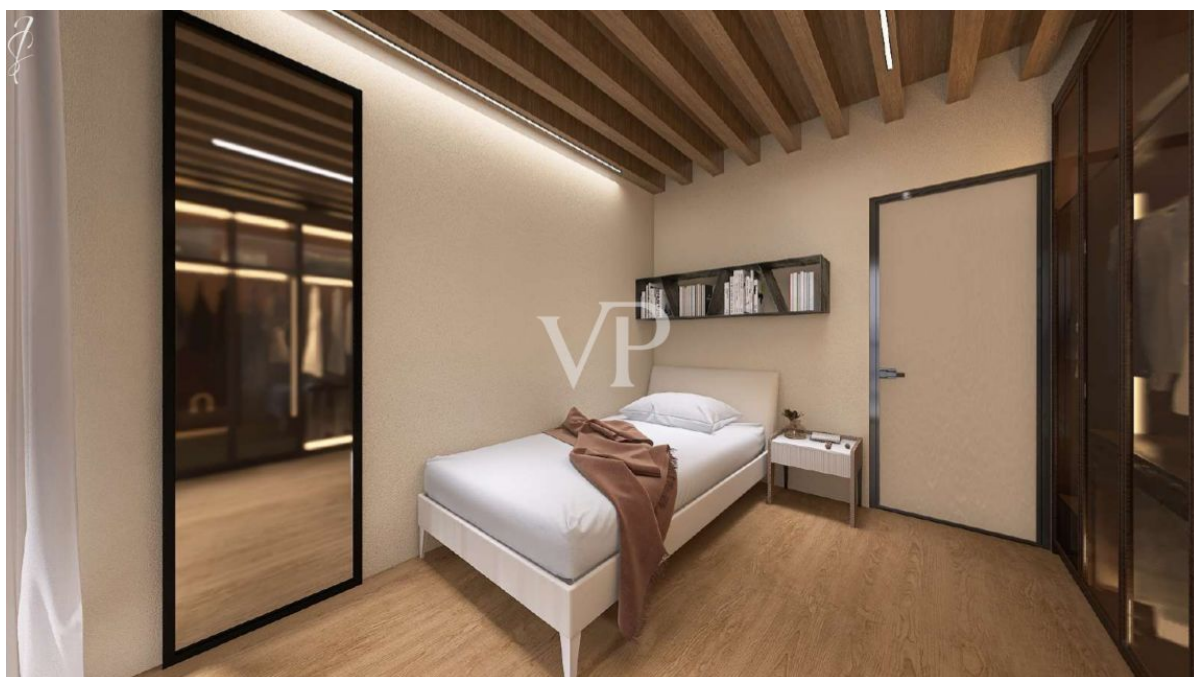
CODICE OGGETTO: IT254152183 - 37019 Peschiera Del Garda

La proprietà



CODICE OGGETTO: IT254152183 - 37019 Peschiera Del Garda

La proprietà



CODICE OGGETTO: IT254152183 - 37019 Peschiera Del Garda

La proprietà



CODICE OGGETTO: IT254152183 - 37019 Peschiera Del Garda

Planimetrie



Questa pianta non è in scala. I documenti ci sono stati dati dal cliente. Per questo motivo, non possiamo garantire la precisione delle informazioni.

CODICE OGGETTO: IT254152183 - 37019 Peschiera Del Garda

Una prima impressione

Questa splendida villa, situata nella zona meridionale di Peschiera del Garda, fa parte di un esclusivo complesso residenziale e rappresenta un esempio raffinato di architettura contemporanea, progettata per ottimizzare comfort e funzionalità. La residenza, distribuita su più livelli, offre ambienti spaziosi e luminosi, rifiniti con materiali di altissima qualità. Al piano terra, un ampio open-space accoglie la zona giorno, con un comodo bagno di servizio e un collegamento diretto al giardino esterno tramite un portico, creando così una perfetta continuità tra interno ed esterno, ideale per momenti di convivialità e relax.

Al piano superiore, la zona notte comprende tre ampie camere da letto, tutte progettate per garantire la massima privacy e comfort, con grandi vetrate che regalano una splendida vista panoramica sul paesaggio circostante. A supporto delle camere vi sono due bagni, rifiniti con materiali di pregio che contribuiscono a garantire comfort e funzionalità per tutta la famiglia.

Il piano interrato offre diversi locali concepiti per offrire diverse possibilità di utilizzo come ad esempio una taverna oppure uno spazio benessere con sauna e palestra, ideale per chi desidera avere un'area dedicata alla cura del corpo senza dover uscire di casa. Completa la dotazione un garage spazioso, capace di ospitare comodamente tre autovetture, con ulteriore spazio per biciclette, scooter o attrezzature per il tempo libero.

La villa è dotata di un ascensore interno che collega agevolmente tutti i piani, garantendo massima comodità e accessibilità per tutti gli abitanti. L'ascensore è stato progettato con un design elegante e integrato armoniosamente nella struttura della villa, aggiungendo un tocco di lusso e raffinatezza.

All'esterno, la villa è dotata di una piscina a sfioro situata nel giardino privato, con un'ampia terrazza panoramica che offre una vista spettacolare sulle colline moreniche e sui vigneti di Lugana. La piscina è circondata da un'area solarium pavimentata con ceramica antiscivolo, ideale per posizionare lettini prendisole e creare una zona relax all'aperto. Durante le sere estive, l'illuminazione della piscina crea un'atmosfera magica, perfetta per momenti romantici o per ospitare eventi all'aperto. Ogni dettaglio, dall'illuminazione ai materiali scelti, è stato attentamente studiato per garantire un'esperienza abitativa di altissimo livello, perfettamente integrata nel contesto naturale e residenziale. La cura dei dettagli si riflette anche nella progettazione del giardino, che è stato concepito per offrire privacy e comfort, ideale da arricchire con piante autoctone che

richiedono una manutenzione minima e contribuiscono a creare un ambiente rilassante e armonioso.

CODICE OGGETTO: IT254152183 - 37019 Peschiera Del Garda

Partner di contatto

Per ulteriori informazioni, si prega di contattare la persona di riferimento:

Christian Weissensteiner

Largo Dante Alighieri, n.3, 25087 Salò

Tel.: +39 0365 690596

E-Mail: salo@von-poll.com

Alla clausola di esclusione di responsabilità di von Poll Immobilien GmbH

www.von-poll.com