

Bardowick

# Klassisches vermietetes Mittelreihenhaus mit pflegeleichtem Garten als solide Kapitalanlage

**CODICE OGGETTO: 24105018**



[www.von-poll.com](http://www.von-poll.com)

**PREZZO D'ACQUISTO: 220.000 EUR • SUPERFICIE NETTA: ca. 95 m<sup>2</sup> • VANI: 4 • SUPERFICIE DEL TERRENO: 214 m<sup>2</sup>**

CODICE OGGETTO: 24105018 - 21357 Bardowick

- A colpo d'occhio
- La proprietà
- Dati energetici
- Planimetrie
- Una prima impressione
- Dettagli dei servizi
- Tutto sulla posizione
- Ulteriori informazioni
- Partner di contatto

**CODICE OGGETTO: 24105018 - 21357 Bardowick**

## A colpo d'occhio

CODICE OGGETTO	24105018	Prezzo d'acquisto	220.000 EUR
Superficie netta	ca. 95 m <sup>2</sup>	Casa	Villa a schiera centrale
Tipologia tetto	a due falde	Compenso di mediazione	Käuferprovision beträgt 3,57 % (inkl. MwSt.) des beurkundeten Kaufpreises
Vani	4	Tipologia costruttiva	massiccio
Camere da letto	3	Superficie lorda	ca. 28 m <sup>2</sup>
Bagni	1	Caratteristiche	Terrazza, Bagni di servizio, Cucina componibile
Anno di costruzione	2001		
Garage/Posto auto	1 x superficie libera		

CODICE OGGETTO: 24105018 - 21357 Bardowick

## Dati energetici

Tipologia di riscaldamento	centralizzato	Certificazione energetica	Attestato di prestazione energetica
Riscaldamento	Gas	Consumo finale di energia	71.16 kWh/m <sup>2</sup> a
CERTIFICAZIONE ENERGETICA VALIDO FINO A	18.09.2034	Classe di efficienza energetica	B
Fonte di alimentazione	Gas	Anno di costruzione secondo il certificato energetico	2001

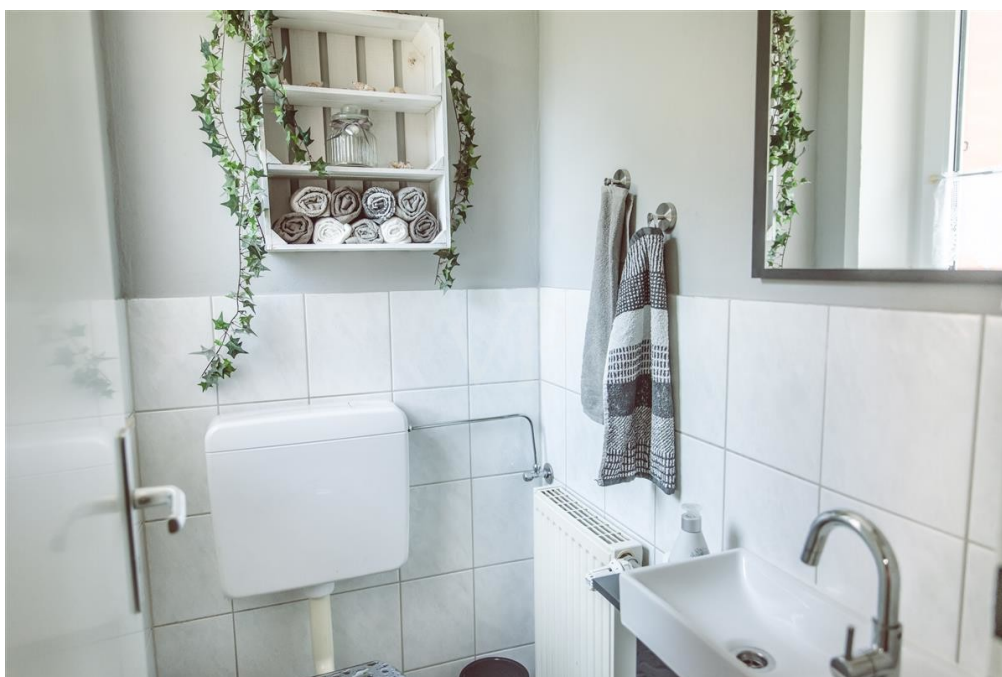
CODICE OGGETTO: 24105018 - 21357 Bardowick

## La proprietà



CODICE OGGETTO: 24105018 - 21357 Bardowick

## La proprietà



CODICE OGGETTO: 24105018 - 21357 Bardowick

## La proprietà



CODICE OGGETTO: 24105018 - 21357 Bardowick

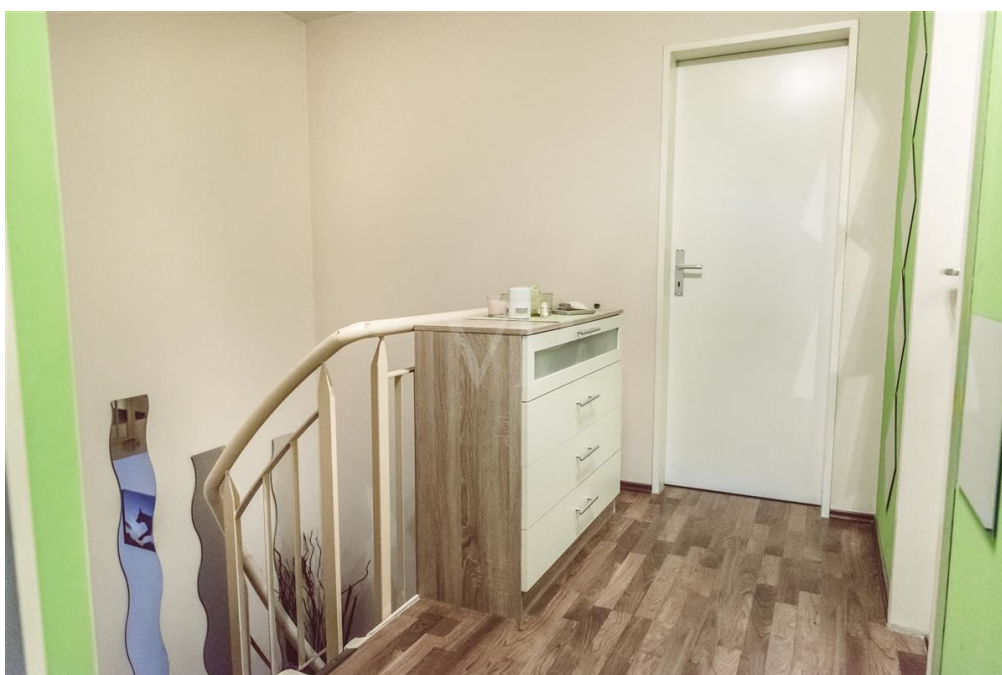
## La proprietà





CODICE OGGETTO: 24105018 - 21357 Bardowick

## La proprietà



CODICE OGGETTO: 24105018 - 21357 Bardowick

## La proprietà



CODICE OGGETTO: 24105018 - 21357 Bardowick

## La proprietà



CODICE OGGETTO: 24105018 - 21357 Bardowick

## La proprietà



FÜR SIE IN DEN BESTEN LAGEN

VP VON POLL  
IMMOBILIEN

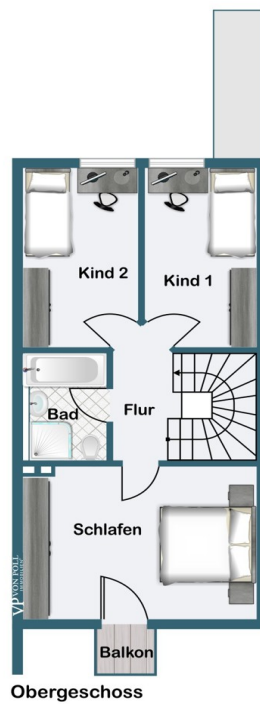
Gern informieren wir Sie persönlich über weitere Details zur Immobilie.  
Vereinbaren Sie einen Besichtigungstermin mit uns:  
**0800 – 333 33 09**  
Wir freuen uns, von Ihnen zu hören.

[www.von-poll.com](http://www.von-poll.com)

CODICE OGGETTO: 24105018 - 21357 Bardowick

# Planimetrie





Questa pianta non è in scala. I documenti ci sono stati dati dal cliente. Per questo motivo, non possiamo garantire la precisione delle informazioni.

**CODICE OGGETTO: 24105018 - 21357 Bardowick**

## Una prima impressione

Dieses gepflegte Mittelreihenhaus aus dem Jahr 2001, errichtet in massiver Bauweise, bietet ca. 95 m<sup>2</sup> Wohnfläche und befindet sich auf einem Erbpachtgrundstück von insgesamt 2.574 m<sup>2</sup> (nach WEG geteilt). Die jährliche Erbpacht beträgt € 1.073,15 und die Laufzeit endet am 31.01.2098. Das monatliche Hausgeld beläuft sich auf € 157,00.

Das Haus verfügt über 4 Zimmer, darunter 3 Schlafzimmer, eine praktische Einbauküche, ein Vollbad sowie ein Gäste-WC. Der französische Balkon und die umschlossene Terrasse bieten Platz für entspannte Stunden im Freien. Der pflegeleichte Garten ermöglicht direkten Zugang zum Stellplatz sowie einen zusätzlichen Außenabstellraum.

Mit einer jährlichen Mieteinnahme von € 10.800,00 ermöglicht diese Immobilie eine attraktive Rendite in einem ruhigen Umfeld und stellt eine lohnenswerte Investition dar.

Überzeugen Sie sich selbst und vereinbaren Sie einen Besichtigungstermin.

**CODICE OGGETTO: 24105018 - 21357 Bardowick**

## Dettagli dei servizi

- Gepflegtes Mittelreihenhaus aus dem Jahr 2001
- Ca. 95 m<sup>2</sup> Wohnfläche
- Erbpachtgrundstück nach WEG geteilt
- Erbpacht: € 1.073,15 p.a., Laufzeit bis 31.01.2098
- 4 Zimmer, darunter 3 Schlafzimmer
- Einbauküche
- Vollbad und Gäste-WC
- Französischer Balkon mit Austritt
- Umschlossene Terrasse
- Pflegeleichter Garten mit direktem Zugang zum Stellplatz
- Außenabstellraum
- Ruhiges Umfeld
- Jährliche Mieteinnahme: € 10.800,00



**CODICE OGGETTO: 24105018 - 21357 Bardowick**

## Tutto sulla posizione

Bardowick, nur wenige Kilometer nördlich von Lüneburg gelegen, bietet eine ideale Kombination aus ruhigem, ländlichem Wohnen und der Nähe zur Stadt. Der historische Ort besticht durch seinen charmanten Ortskern mit alten Fachwerkhäusern und der imposanten Dom St. Peter und Paul. Dank der hervorragenden Verkehrsanbindung ist Lüneburg mit dem Auto in wenigen Minuten erreichbar, ebenso wie die Autobahn A39, die eine schnelle Verbindung nach Hamburg ermöglicht.

Bardowick bietet eine sehr gute Infrastruktur mit zahlreichen Einkaufsmöglichkeiten, Ärzten, Apotheken sowie Restaurants und Cafés. Familien schätzen die breite Auswahl an Kindergärten, Schulen und Freizeitangeboten, darunter Sportvereine und ein Hallenbad. Umgeben von Wiesen und Feldern lädt die ländliche Umgebung zu ausgedehnten Spaziergängen, Radtouren und Erholung in der Natur ein.

Die Mischung aus ländlicher Idylle und der Nähe zur Stadt macht Bardowick zu einem attraktiven Wohnort für Pendler und Familien gleichermaßen.

**CODICE OGGETTO: 24105018 - 21357 Bardowick**

## Ulteriori informazioni

Es liegt ein Energieverbrauchsausweis vor.  
Dieser ist gültig bis 18.9.2034.  
Endenergieverbrauch beträgt 71.16 kwh/(m<sup>2</sup>\*a).  
Wesentlicher Energieträger der Heizung ist Gas.  
Das Baujahr des Objekts lt. Energieausweis ist 2001.  
Die Energieeffizienzklasse ist B.

**GELDWÄSCHE:** Als Immobilienmaklerunternehmen ist die von Poll Immobilien GmbH nach § 2 Abs. 1 Nr. 14 und § 11 Abs. 1, 2 Geldwäschegesetz (GwG) dazu verpflichtet, bei der Begründung einer Geschäftsbeziehung die Identität des Vertragspartners festzustellen und zu überprüfen, bzw. sobald ein ernsthaftes Interesse an der Durchführung des Immobilienkaufvertrages besteht. Hierzu ist es erforderlich, dass wir nach § 11 Abs. 4 GwG die relevanten Daten Ihres Personalausweises festhalten (wenn Sie als natürliche Person handeln) – beispielsweise mittels einer Kopie. Bei einer juristischen Person benötigen wir eine Kopie des Handelsregisterauszugs, aus welchem der wirtschaftlich Berechtigte hervorgeht. Das Geldwäschegesetz sieht vor, dass der Makler die Kopien bzw. Unterlagen fünf Jahre aufbewahren muss. Als unser Vertragspartner haben Sie auch eine Mitwirkungspflicht nach § 11 Abs. 6 GwG.

**HAFTUNG:** Wir weisen darauf hin, dass die von uns weitergegebenen Objektinformationen, Unterlagen, Pläne etc. vom Verkäufer bzw. Vermieter stammen. Eine Haftung für die Richtigkeit oder Vollständigkeit der Angaben übernehmen wir daher nicht. Es obliegt daher unseren Kunden, die darin enthaltenen Objektinformationen und Angaben auf ihre Richtigkeit hin zu überprüfen. Alle Immobilienangebote sind freibleibend und vorbehaltlich Irrtümer, Zwischenverkauf- und Vermietung oder sonstiger Zwischenverwertung.

### UNSER SERVICE FÜR SIE ALS EIGENTÜMER:

Planen Sie den Verkauf oder die Vermietung Ihrer Immobilie, so ist es für Sie wichtig, deren Marktwert zu kennen. Lassen Sie kostenfrei und unverbindlich den aktuellen Wert Ihrer Immobilie professionell durch einen unserer Immobilienspezialisten einschätzen. Unser bundesweites und internationales Netzwerk ermöglicht es uns, Verkäufer bzw. Vermieter und Interessenten bestmöglich zusammenzuführen.

**CODICE OGGETTO: 24105018 - 21357 Bardowick**

## Partner di contatto

Per ulteriori informazioni, si prega di contattare la persona di riferimento:

Marco Heilenmann

---

Stresemannstraße 7, 21335 Lüneburg

Tel.: +49 4131 - 70 74 92 0

E-Mail: [lueneburg@von-poll.com](mailto:lueneburg@von-poll.com)

*Alla clausola di esclusione di responsabilità di von Poll Immobilien GmbH*

---

[www.von-poll.com](http://www.von-poll.com)